

事前予約制オープンハウス開催

11月7日(木)～11月17日(日) 先着順受付

☆☆☆☆ 内覧ご希望の方はお気軽にお問い合わせください。 当日案内できます。 ☆☆☆☆

31周年特別キャンペーンにつき
11月7日(木)～12月22日(日)まで
2,800万以上の新築戸建ての
仲介手数料を無料に致します。
他社様掲載物件も取り扱いできます
※一部ご紹介できない物件もあることをご承知ください。

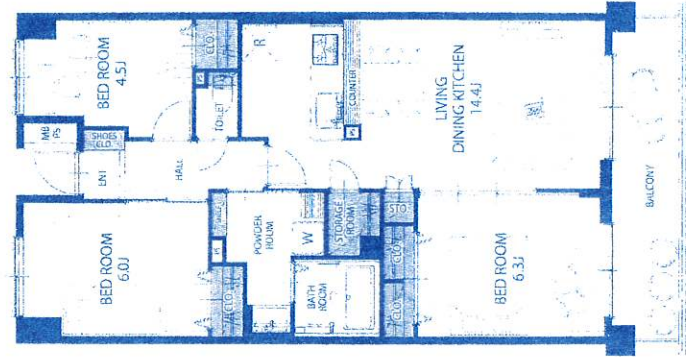
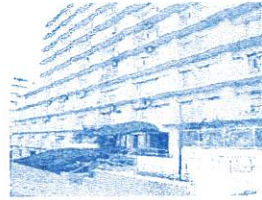
買主様・ご成約特典 !! リノベーション物件
☆仲介手数料法定上限額のお値引き対象物件☆

※ご成約価格3,800万円以上の場合には仲介手数料無料と致します。
(例)ご成約価格3,000万円の場合には法定手数料約105万円から約50万円値引き致します。
～内覧をご希望の方は下記にお問合せください。随時ご案内いたします～

コープ野村桜ヶ丘II 2F

価格 **1,590万円**

- ★JR仙山線「北山」駅徒歩22分
- ★みやぎ生協桜ヶ丘店徒歩3分
- ★南東向き
- ★日当たり良好
- ★内装リノベーション済
- ★アフターサービス保証付



※仲介手数料半額!



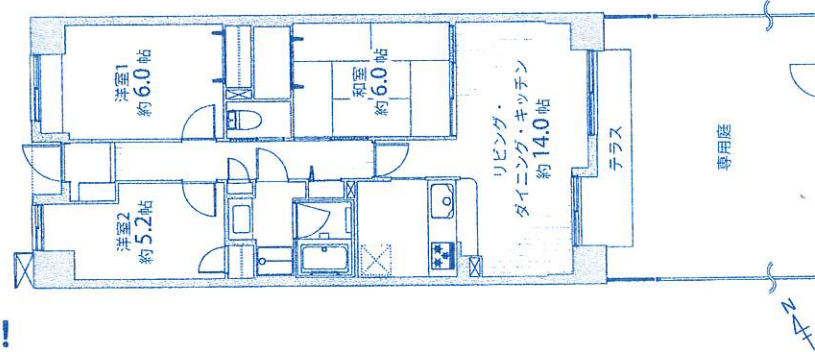
取引態様; 仲介

*所在地/仙台市青葉区桜ヶ丘2丁目17-3 *専有面積/72.51㎡ *管理費/7,030円
*交通/バス「桜ヶ丘団地入口」徒歩2分 *バルコニー面積/9.82㎡ *修繕積立金/22,290円
*構造/鉄骨鉄筋コンクリート・鉄筋コンクリート造10階建 *築年月/昭和60年2月 *現況/空室*引渡/即

中山パーク・ホームズ2番館 1F

価格 **1,690万円**

- ★JR仙山線「北山」駅徒歩18分
- ★ウジェスーパー徒歩2分
- ★広々専用庭付40㎡(テラス面積含)
- ★トランクルーム付
- ★内装リノベーション済
- ★アフターサービス保証付



※仲介手数料半額!



取引態様; 仲介

*所在地/仙台市青葉区中山4丁目17-20 *専有面積/68.45㎡ *管理費/6,000円
*交通/仙山線「北山」駅徒歩18分 *専用庭面積/40.00㎡ *修繕積立金/8,200円
*構造/鉄筋コンクリート造1階建 *築年月/平成8年7月 *引渡/即 *専用庭使用料/800円

所在地【青葉区】	マンション名	価格(万円)	専有面積	階/階建	築年数	間取
土樋1-10-6	コープ野村土樋	1450	68.04㎡	2F/8F	S57年6月	3LDK
中山4-17-20	中山パーク・ホームズ2番館	1690	68.45㎡	1F/11F	H8年7月	3LDK
木町通1-8-7	ライオンズマンション木町通	1699	62.19㎡	4F/11F	S57年4月	2LDK
中山4-22-18	中山パーク・ホームズ丘の街	1749	72.98㎡	1F/8F	H10年2月	3LDK
子平町3-15	シーアイマンション子平町	1890	64.80㎡	2F/6F	H2年8月	2SLDK
柏木2-3-17	朝日プラザ柏木東棟	1990	60.50㎡	5F/10F	S62年4月	3LDK
荒町本沢2-3-1	荒巻中央パークマンション	2090	74.30㎡	5F/8F	S62年3月	3LDK
宮町5-2-2	東急ドエルアルス東照宮陽明館	2090	64.14㎡	7F/13F	H10年7月	2LDK
双葉ヶ丘1-24-2	アルコイリス双葉ヶ丘式番館	2190	72.21㎡	4F/4F	H8年8月	3LDK
中山4-16-32	ニューヒルハウス	2190	73.92㎡	3F/6F	H8年12月	3LDK
角五郎2-11-15	ライオンズマンション八幡南	2190	73.84㎡	1F/5F	H11年1月	3LDK
支倉町3-30	グラン・セル支倉	2250	55.14㎡	13F/14F	H9年3月	2LDK
八幡1-3-30	エクレール広瀬	2280	82.72㎡	2F/3F	H2年12月	4LDK
小松島4-18-22	ダイアパレス小松島	2290	88.79㎡	1F/6F	H8年9月	4LDK
東照宮1-17-1	サンライズ東照宮	2580	94.46㎡	2F/15F	S61年12月	4LDK
米ヶ袋1-3-20	ライオンズマンション米ヶ袋	2580	87.84㎡	メゾネット	S55年6月	3LDK
落合6-8-5	セレーノ仙台西	2590	70.36㎡	2F/10F	H17年10月	3LDK
支倉町4-21	ライオンズマンション支倉丁	2699	70.39㎡	2F/12F	H7年12月	3LDK
木町通1-8-1	ライオンズプラザ西公園通	3099	89.84㎡	8F/12F	S63年8月	2SLDK
上杉三丁目5-25	上杉三丁目シティハウス	3580	75.15㎡	7F/9F	H9年1月	3LDK
上杉3-6-27	上杉ソルスステージウエスト	3780	75.27㎡	1F/9F	H16年1月	3LDK
木町通2-1-56	ライオンズマンション北四番丁	4290	76.79㎡	5F/14F	H15年10月	3LDK
通町2-15-18	ノブレス北仙台	4399	73.30㎡	9F/14F	R2年2月	2LDK

※取引態様: 仲介 ※他物件はホームページをご覧ください。
※売却済の場合はご容赦ください。情報と物件現状が異なる場合は現況優先します。

R6.11.1現在

宮城・山形・福島のマンション売買・仲介実績2,000件達成!

中古マンション専門店

売主様特典(土地・戸建・アパート等も可)

<仲介手数料> **最大50%OFF**
法定上限額から

※成約価格3,800万円未満の場合は最大35%減額致します。

売る時も 買う時も **W** 仲介手数料 **50%OFF**

ソーコーでの買い換えも断然お得!

(ただし、買い換え物件は弊社にて仲介する事が条件となります。仲介物件に限ります。)

他社、取り扱い物件もご相談くださいませ。

有効期限: 令和6年12月10日まで。図面と異なる場合は現況優先とします。広告作成中に売却済みの場合はご容赦下さい。

0120-405-226

Soko 株式会社ソーコーエステートプラス

代表/022-257-1390 FAX/022-257-1338

〒984-0055 仙台市若林区表柴田町26-1 ライオンズマンション 一高前第2の1階店舗

ソーコーの買取保証システム ▶▶▶ ソーコーエステート 検索

創立31年の安心・信頼・実績・行動力
更に約2,500件の顧客力があります。

宅地建物取引業免許 宮城県知事(3)第4037号
(公社)全日本不動産協会会員
(公社)不動産保証協会会員
東北地区不動産公正取引協議会会員

土・日・祝日も営業 定休日: 水曜日

【交通】地下鉄東西線「連坊」駅徒歩5分

