

賃貸・売買物件オープンハウス開催!

10/18(金)~10/31(日) 10時~17時

※ライオンズマンション一高前第2の1階店舗弊社にて受付(水曜日定休)

ソコーの物件情報

内覧をご希望の方はお気軽にお問合わせ下さい。

高価買取実施中
複数の買取会社へ同時査定致します。

買主様特典
仲介手数料を法定上限額から最大**50%OFF**
例:価格3,000万円の場合50万円OFF
※登録件数:トータル約200件

※弊社ホームページ掲載の新築一戸建、及びリノベーション・リフォーム完了中古マンションなど



ライオンズマンション一高前 2F

地下鉄東西線「連坊」駅徒歩5分

1K 賃料 37,000円

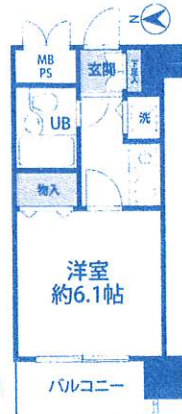
管理費 5,000円

敷金1ヶ月・礼金1ヶ月

★日当たり良好

★モニター付オートロック

★宅配ボックス



- 所在地/若林区表柴田町 68-1
- 専有面積/20.47㎡
- 構造/鉄筋コンクリート造 6階建
- 築年月/昭和62年10月
- 現況/空室 ●取引態様/専任媒介



ライオンズマンション一高前 3F

地下鉄東西線「連坊」駅徒歩5分

1K 賃料 60,000円

管理費 5,000円

敷金1ヶ月・礼金1ヶ月

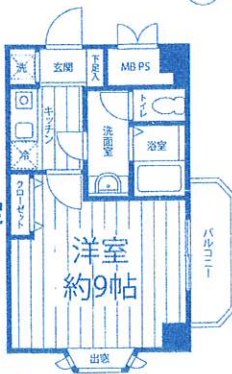
★南西角部屋

★日当たり良好

★リノベーション工事予定

・キッチン・浴室・トイレ・洗濯パン

・洗面化粧台・クローゼット交換



- 所在地/若林区表柴田町 68-1
- 専有面積/30.44㎡
- 構造/鉄筋コンクリート造 6階建
- 築年月/昭和62年10月
- 現況/空室 ●取引態様/専任媒介



ライオンズマンション新寺小路 2F

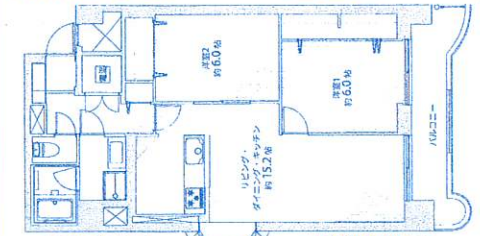
価格 1,190万円 ※仲介手数料半額!

★仙石線「榴ヶ岡」駅徒歩8分

★みやぎ生協榴ヶ岡店徒歩5分

★ファミリーマート徒歩2分

★内装リノベーション済



- 所在地/仙台市若林区新寺4-7-10 ●取引態様/仲介
- 交通/JR仙石線「榴ヶ岡」駅徒歩8分
- 専有面積/67.05㎡ ●バルコニー面積/8.33㎡
- 構造/SRC造11階建 ●築年月/昭和57年4月
- 管理費/14,080円 ●修繕積立金/23,670円 ●引渡/即

コブ野村土樋 2F

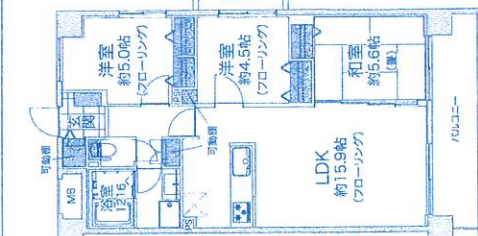
※仲介手数料半額!

価格 1,490万円

★地下鉄「愛宕橋」駅徒歩4分

★内装リノベーション済

★アフターサービス保証付



- 所在地/仙台市青葉区土樋1-10-6 ●取引態様/仲介
- 交通/地下鉄南北線「愛宕橋」駅徒歩4分
- 専有面積/68.04㎡ ●バルコニー面積/9.45㎡
- 構造/SRC造8階建 ●築年月/昭和57年6月
- 管理費/12,900円 ●修繕積立金/14,970円 ●引渡/即

セザール一高南 1F

※ご成約特典10万円

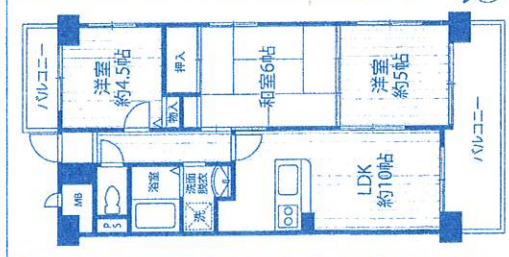
価格 1,580万円

★地下鉄東西線「連坊」駅徒歩5分

★角部屋 ★2面バルコニー

★ペット飼育可 ★内装リフォーム済

★駐車場2台確保(敷地内機械式、近隣平置駐車場)



- 所在地/仙台市若林区成田町71-1 ●取引態様/仲介
- 交通/地下鉄東西線「連坊」駅徒歩5分
- 専有面積/52.06㎡ ●バルコニー面積/5.93㎡
- 構造/RC造6階建 ●築年月/平成10年3月
- 管理費/8,560円 ●修繕積立金/13,520円 ●引渡/即

ライオンズマンション一高前第2 4F

地下鉄東西線「連坊」駅徒歩5分

1K 賃料 35,000円

管理費 5,000円

敷金1ヶ月・礼金1ヶ月

★日当たり眺望良好

★モニター付オートロック

★宅配ボックス

★冷蔵庫・洗濯機付



- 所在地/若林区表柴田町 26-1
- 専有面積/22.04㎡
- 構造/鉄筋コンクリート造 6階建
- 築年月/昭和63年10月
- 現況/空室 ●取引態様/専任媒介



ライオンズマンション一高前第2 3F

価格 320万円

★地下鉄東西線「連坊」駅徒歩5分!

★日当たり眺望良好!

★TVモニター付オートロック!

★IHクッキングヒーター!

★宅配ボックス有り!



- ★一高前バス停・セブンイレブン・郵便局 徒歩5分!
- 所在地/仙台市若林区表柴田町26-1 ●取引態様/仲介
- 交通/地下鉄「連坊」駅徒歩5分
- 専有面積/22.04㎡ ●バルコニー面積/1.17㎡
- 構造/RC造6階建 ●築年月/昭和63年10月
- 管理費/9,040円 ●修繕積立金/11,020円 ●引渡/即



ライオンズマンション保寿院西 2F

価格 2,580万円

★地下鉄東西線「連坊」駅徒歩13分!

★地下鉄東西線「薬師堂」駅徒歩12分!

★南西角部屋!

★2面バルコニー!

★日当たり良好!

※ご成約特典25万円

★500万円相当のリノベーション済

※2LDK→3LDKに変更をサービスします

★エアコン3台設置



- 所在地/仙台市若林区三百人町181 ●取引態様/専任媒介
- 交通/地下鉄東西線「連坊」駅徒歩13分
- 専有面積/77.52㎡ ●バルコニー面積/24.35㎡
- 構造/RC造8階建 ●築年月/平成5年2月
- 管理費/13,490円 ●修繕積立金/16,670円 ●引渡/即

パークハウス米ヶ袋 2F

価格 2,680万円

★地下鉄「愛宕橋」駅徒歩11分!

★地下鉄「五橋」駅徒歩14分!

★南西角部屋! ★4LDK! ★95.38㎡!

★三面バルコニー!

★ペット飼育可!

★片平小学校・五橋中学校学区!



- 所在地/青葉区米ヶ袋2-3-24 ●取引態様/専任媒介
- 交通/地下鉄南北線「愛宕橋」駅徒歩11分
- 専有面積/95.38㎡ ●バルコニー面積/16.58㎡
- 構造/RC造6階建 ●築年月/平成12年1月
- 管理費/13,900円 ●修繕積立金/37,000円 ●引渡/即
- 防犯カメラ料/660円 ●町内会費/200円

プレシス仙台榴ヶ岡公園 4F

価格 4,280万円

★JR仙石線「榴ヶ岡」駅徒歩7分!

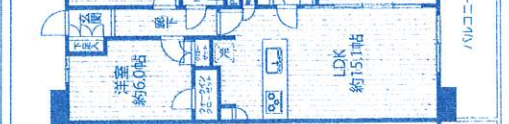
★榴ヶ岡公園徒歩3分!

★免費構造! ★ペット飼育可! ※ご成約特典30万円

・ミストサウナ付浴室暖房乾燥機! ・LD温水床暖房!

・水素水・殺菌水設備付! ・エコジョーズ給湯器!

・発泡ポリスチレン断熱材の保温浴槽!



- 所在地/仙台市宮城野区榴ヶ岡27 ●取引態様/専任媒介
- 交通/仙石線「榴ヶ岡」駅徒歩7分
- 専有面積/73.20㎡ ●バルコニー面積/12.20㎡
- 構造/RC造15階建 ●築年月/平成29年1月
- 管理費/12,960円 ●修繕積立金/13,740円 ●引渡/即

宮城・山形・福島のマンション売買・仲介実績2,000件達成!

中古マンション専門店

売主様特典(土地・戸建・アパート等も可)

<仲介手数料> 法定上限額から最大**50%OFF**に致します。

※成約価格3,800万円未満の場合は最大35%減額致します。

売る時も買う時も W 仲介手数料 最大50%OFF

ソコーでの買い換えも断然お得!

他社、取り扱い物件もご相談くださいませ。

0120-405-226

Soko 有限会社ソコーエステートプラス

代表/022-257-1390 FAX/022-257-1338

〒984-0055 仙台市若林区表柴田町26-1 ライオンズマンション一高前第2の1階店舗

創立31年の安心・信頼・実績・行動力 更に約2,500件の顧客力があります。

宅地建物取引業免許 宮城県知事(8)第4037号
(公社)全日本不動産協会会員
(公社)不動産保証協会会員
東北地区不動産公正取引協議会会員

土・日・祝日も営業 定休日:水曜日

[交通] 地下鉄東西線「連坊」駅徒歩5分



有効期限:令和6年11月18日まで。

図面と異なる場合は現況優先とします。広告作成中に売却済みの場合はご容赦下さい。